

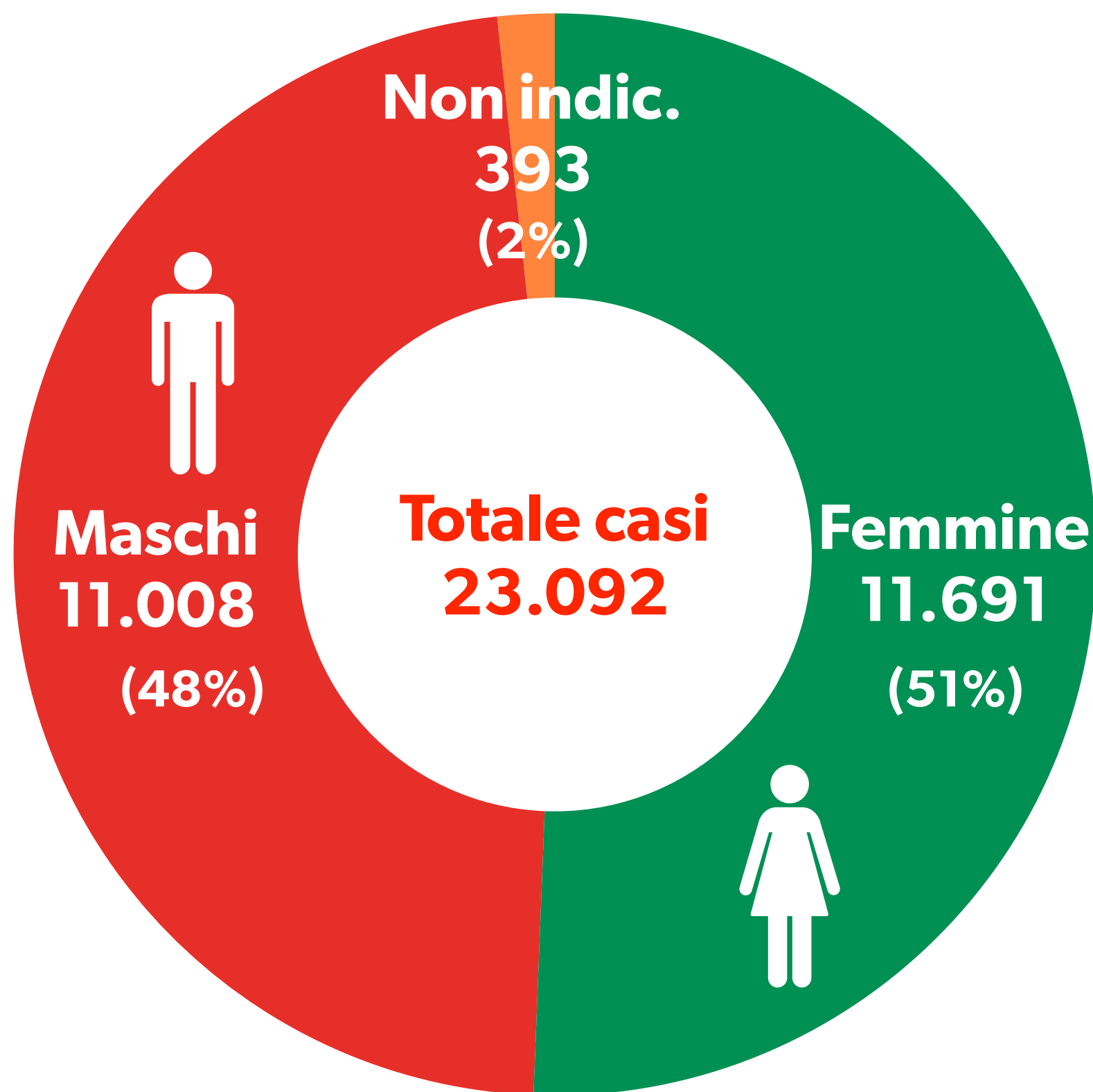
Report Coronavirus



**Aggiornamento del 22 aprile 2020
sui dati del giorno precedente**

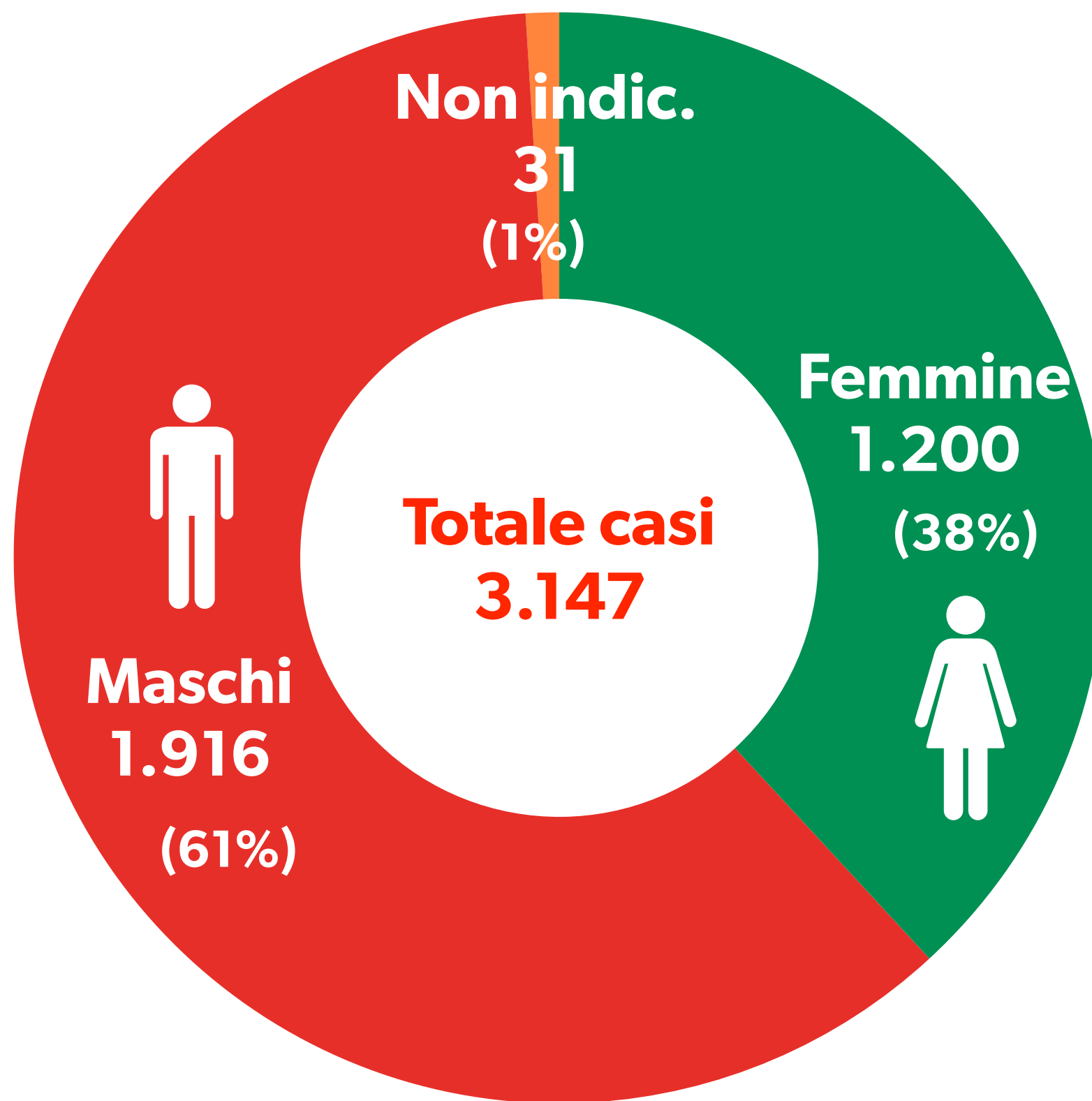


Casi di infezione suddivisi per genere*



*dati a cura del Servizio regionale Prevenzione collettiva e Sanità pubblica

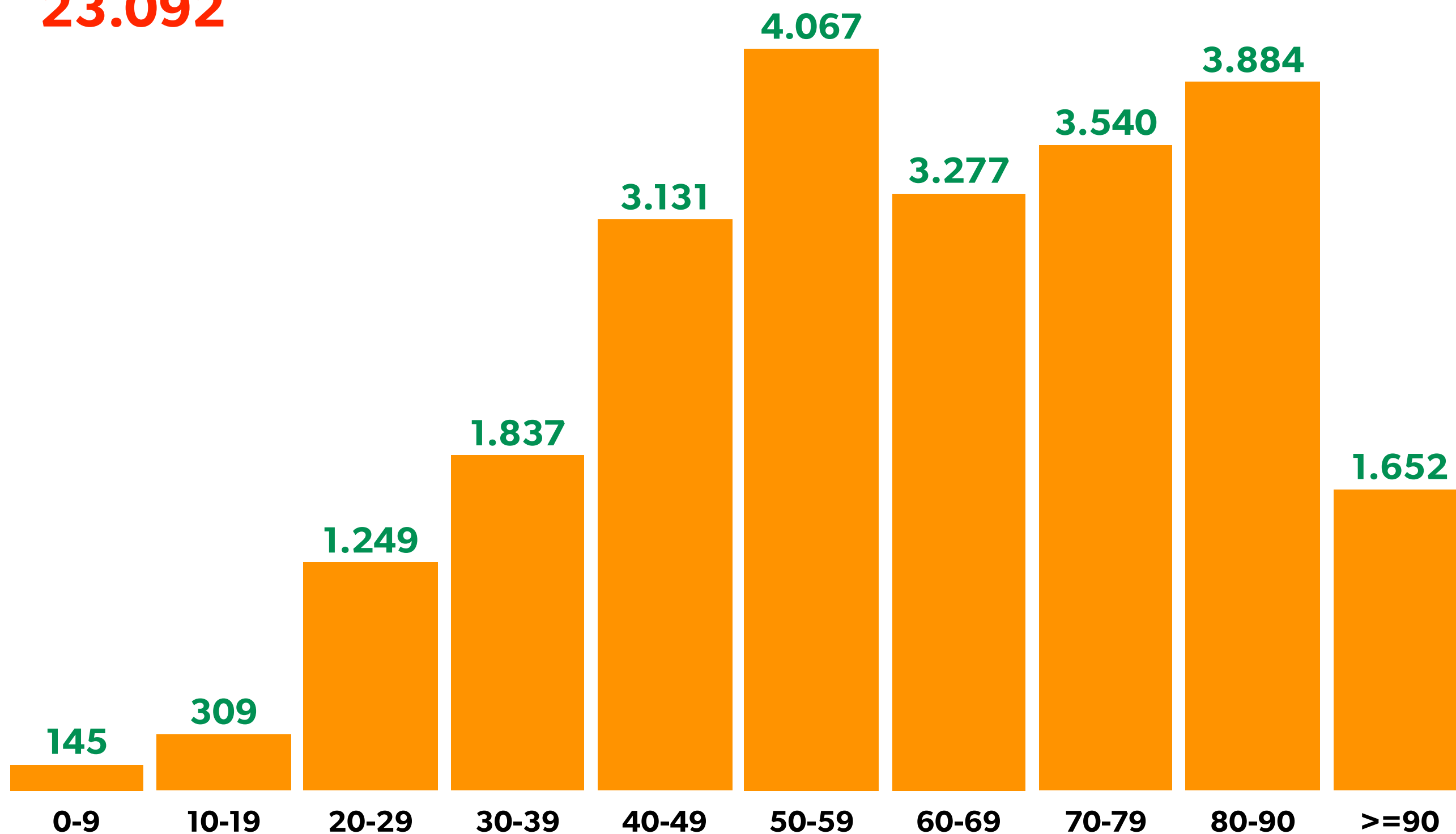
Decessi suddivisi per genere*



*dati a cura del Servizio regionale Prevenzione collettiva e Sanità pubblica

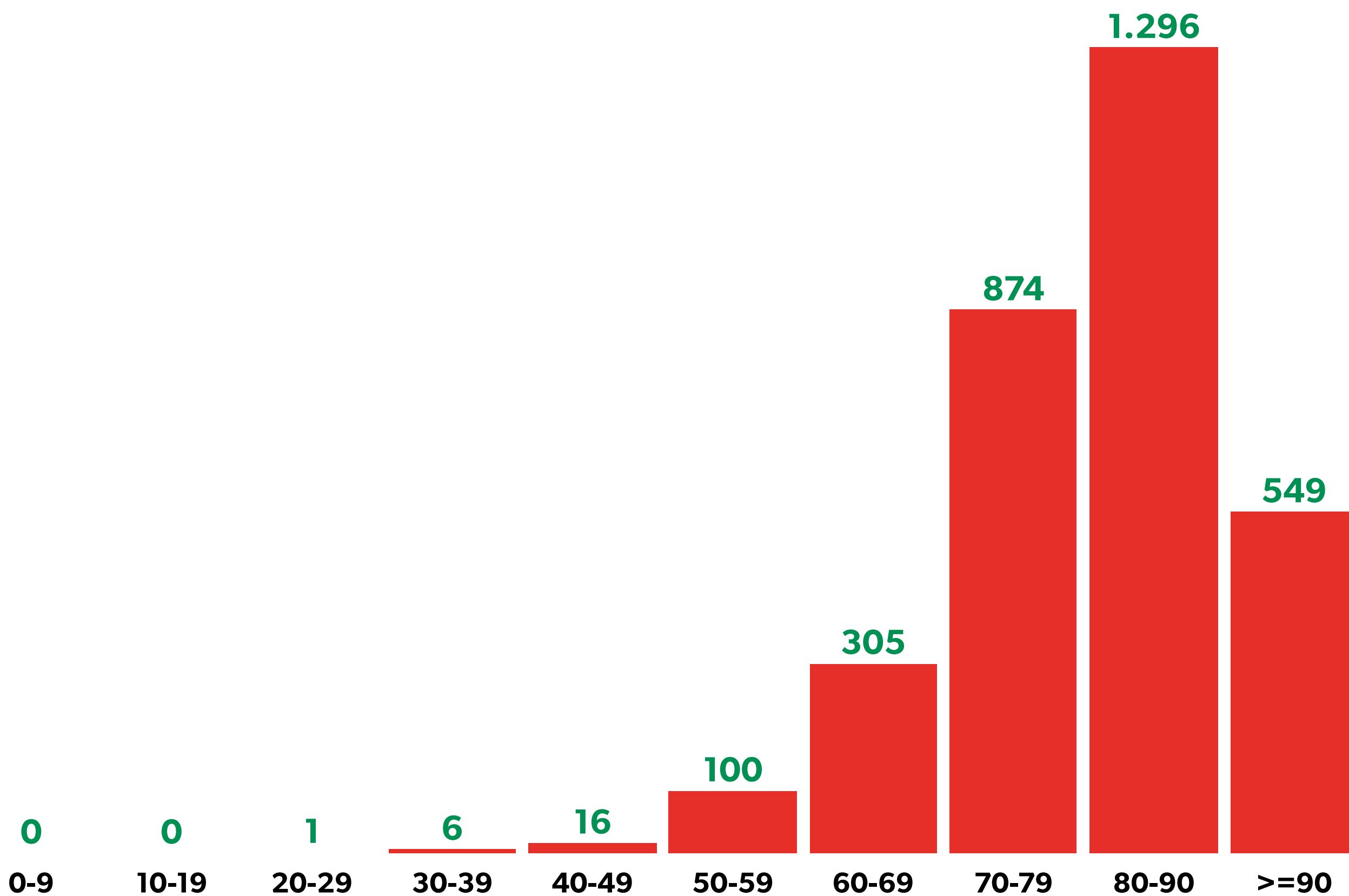
Numero di casi suddivisi per età*

Totale casi
23.092



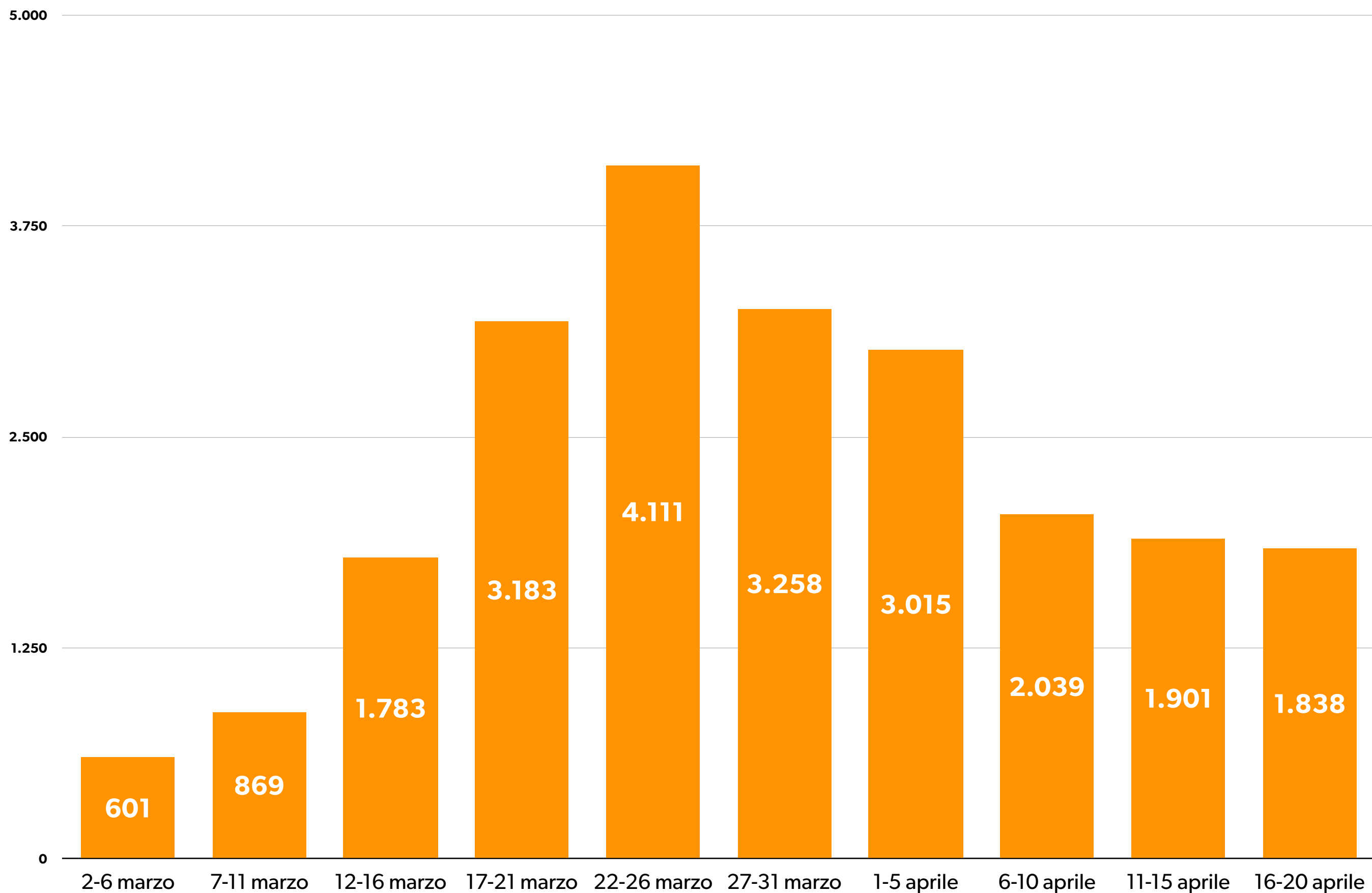
*dati a cura del Servizio regionale Prevenzione collettiva e Sanità pubblica

Numero di decessi suddivisi per età*



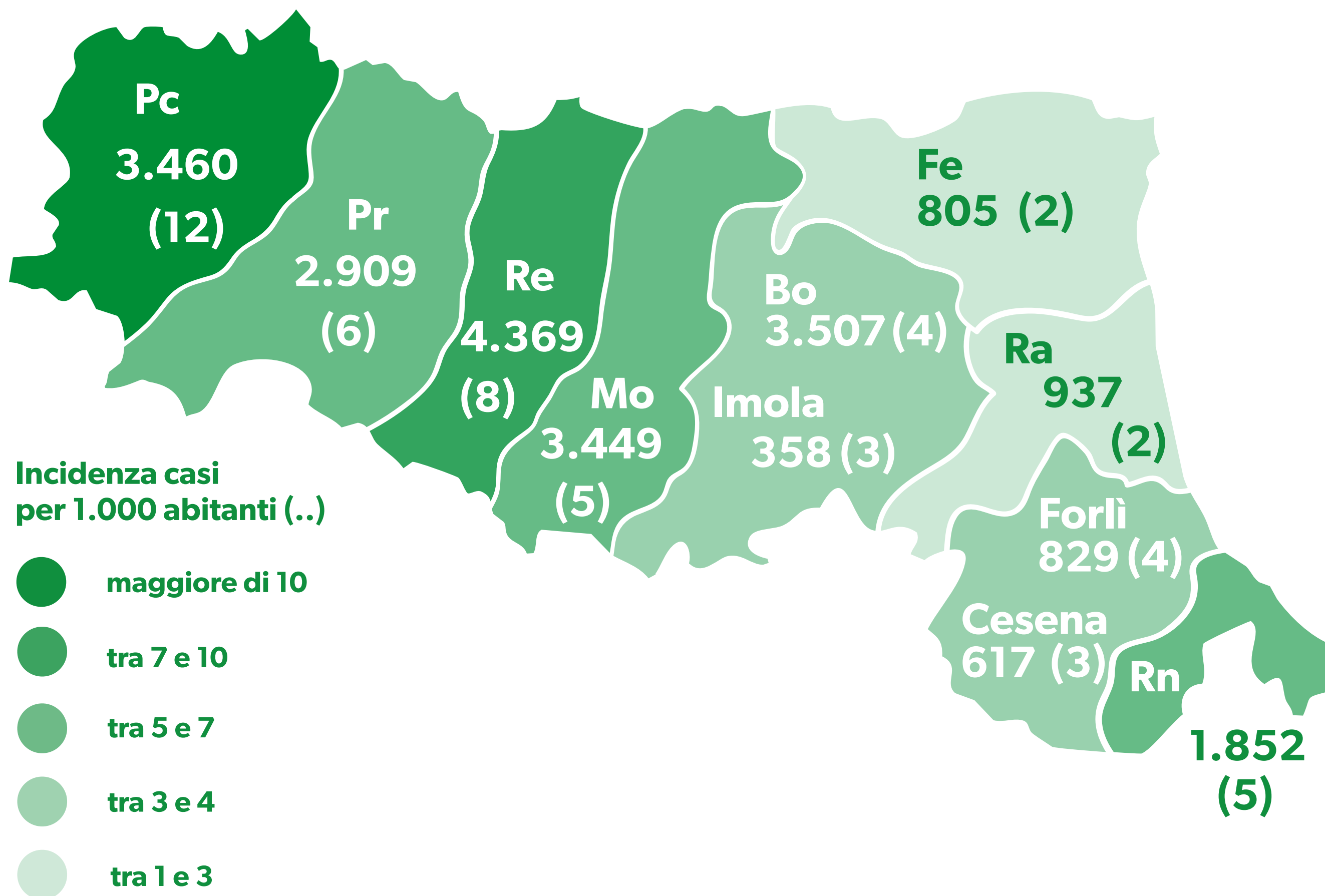
*dati a cura del Servizio regionale Prevenzione collettiva e Sanità pubblica

Andamento crescita contagi ogni 5 giorni



Casi per provincia e incidenza per 1.000 abitanti*

Totale casi 23.092
In corso 13.244

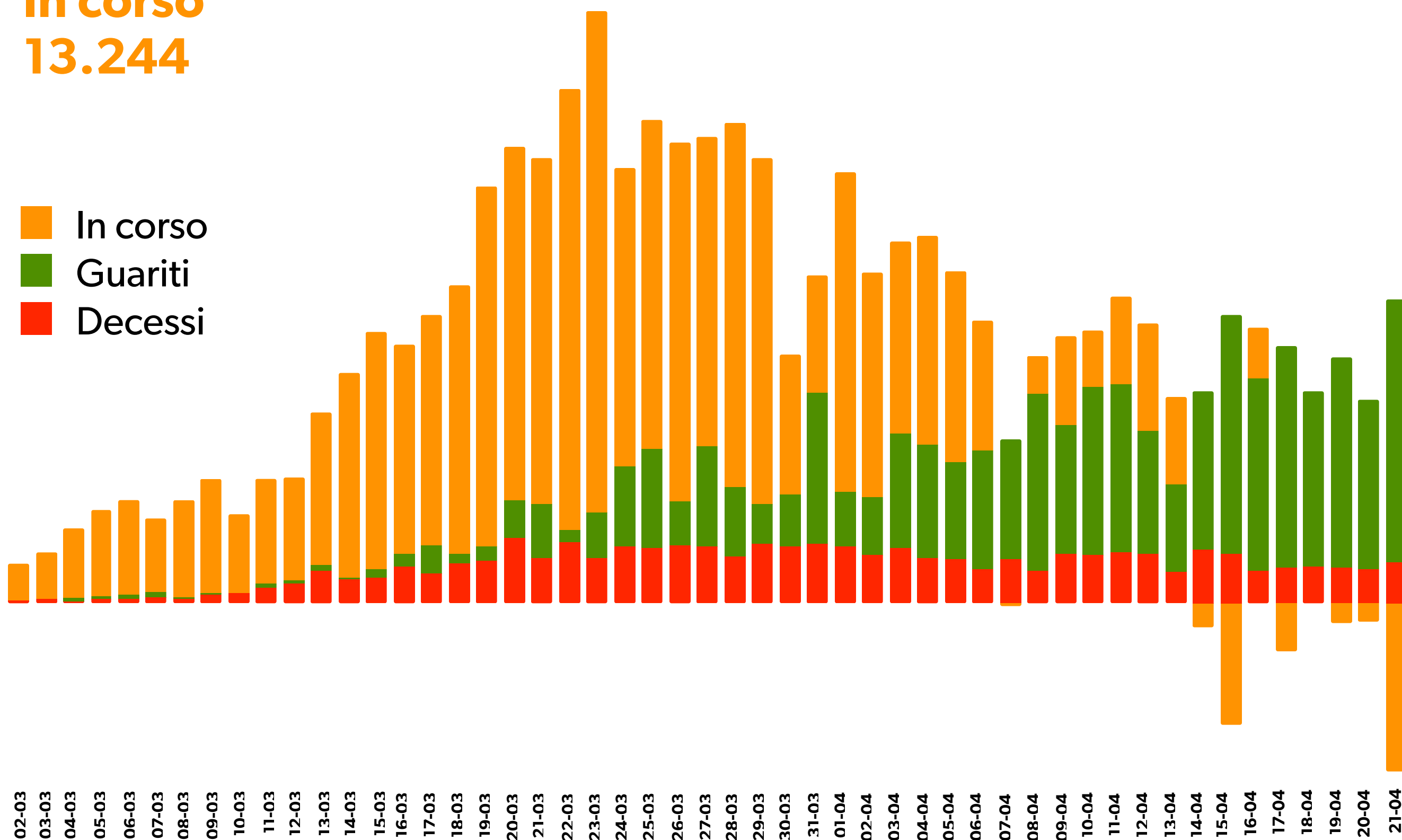


Incremento giornaliero casi in corso, guariti, decessi

Totale casi
23.092

In corso
13.244

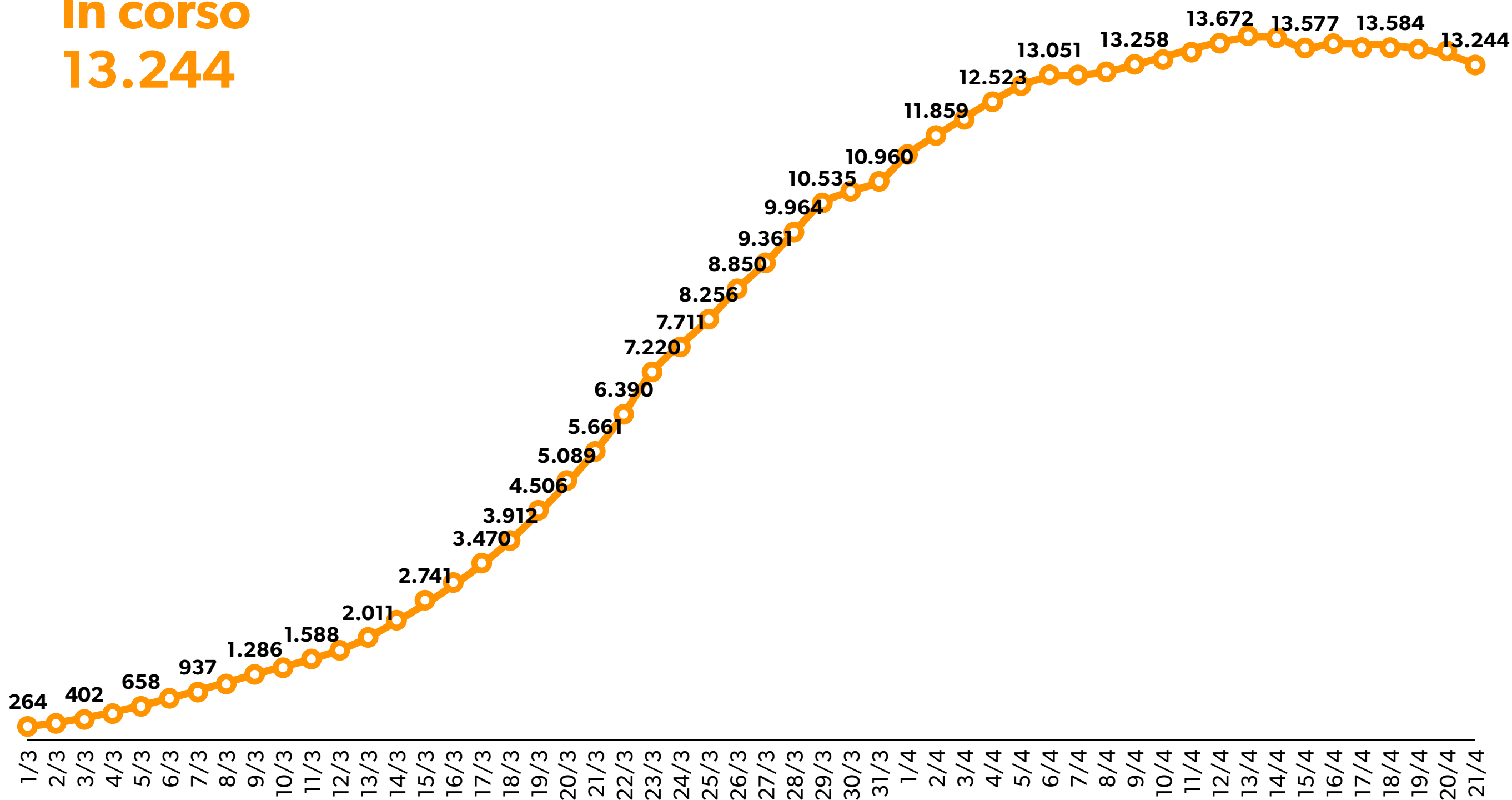
In corso
Guariti
Decessi



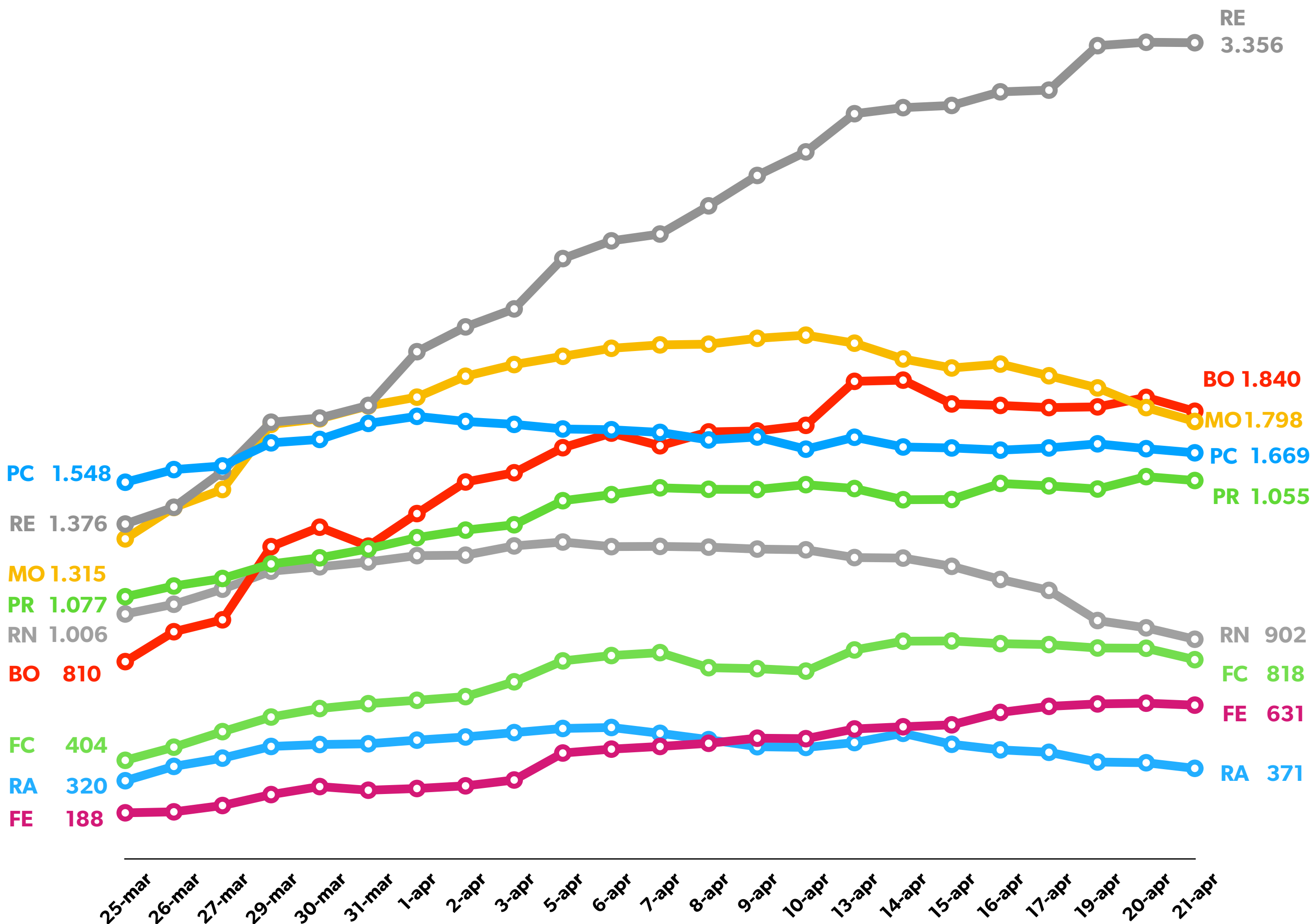
Incremento giornaliero casi in corso

Totale casi
23.092

In corso
13.244

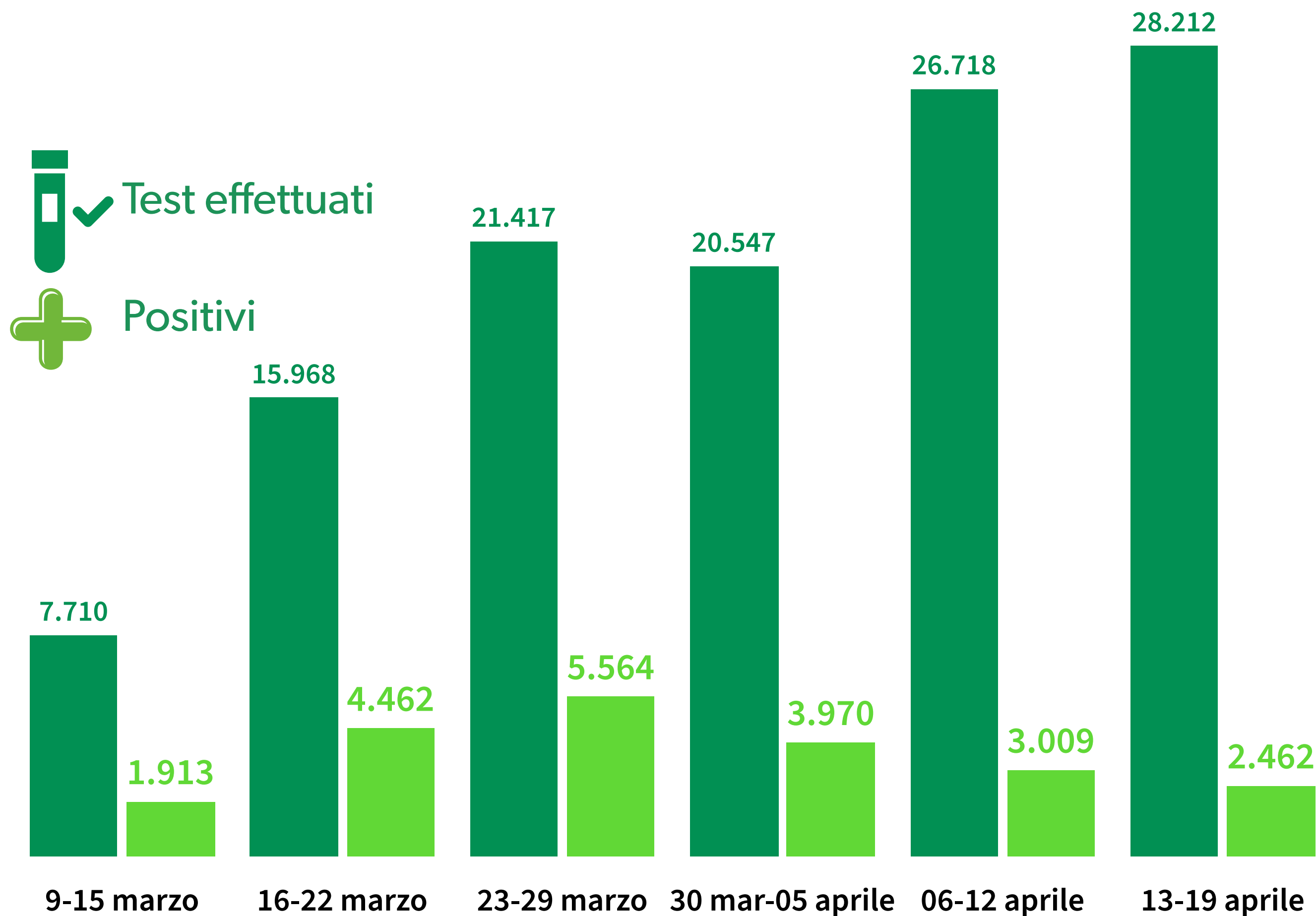


Casi in corso nelle province tra 25 marzo e 21 aprile



Test effettuati e numero positivi

Totale tamponi effettuati al 21 aprile: 134.878



Percentuale positivi su test effettuati

