



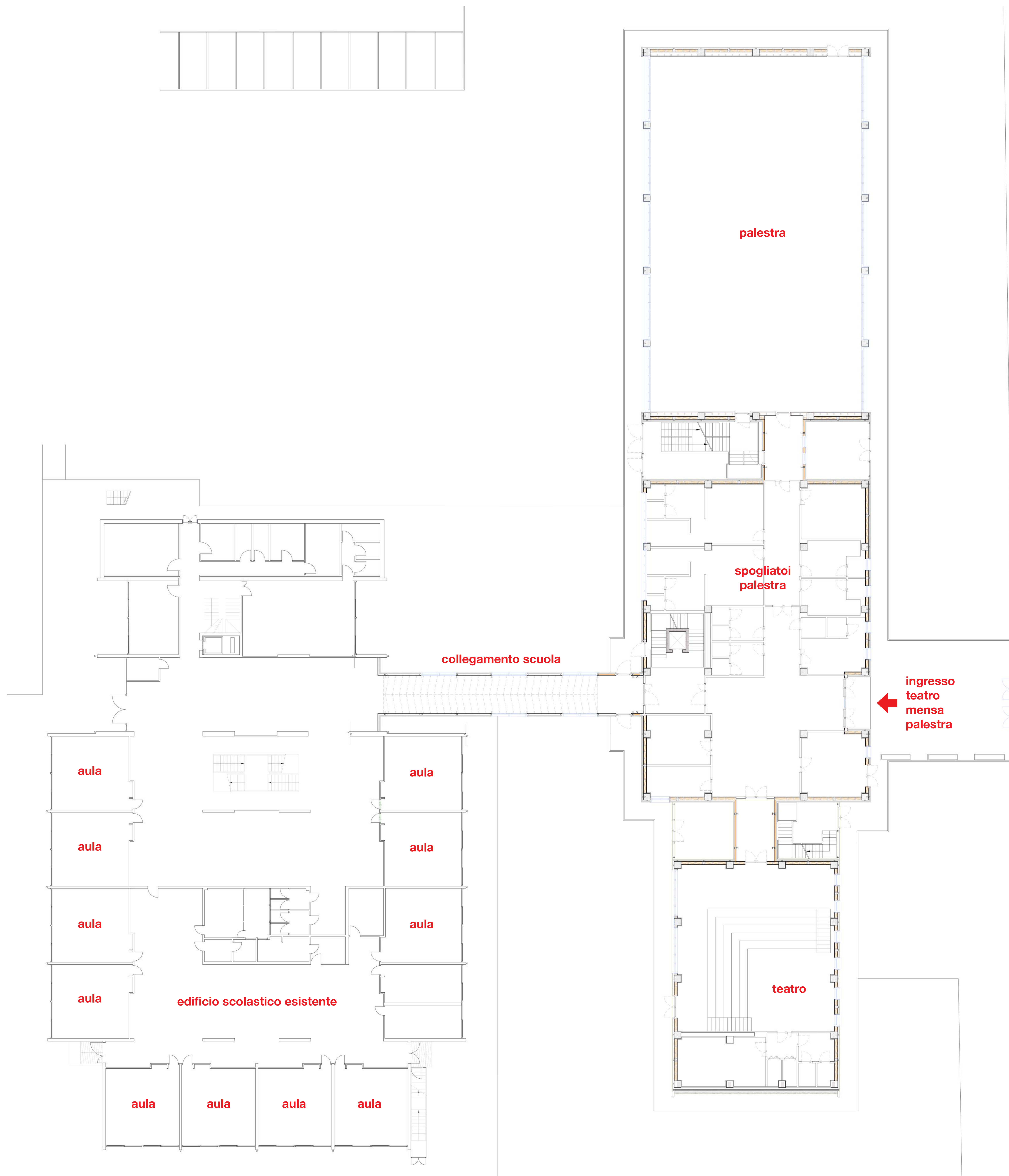
COMUNE DI PARMA

progettazione:



# REALIZZAZIONE DEL NUOVO CORPO PALESTRA - MENSA - TEATRO

pianta Piano Terra



Istituto comprensivo scolastico  
"ANNA FRANK"





COMUNE DI PARMA

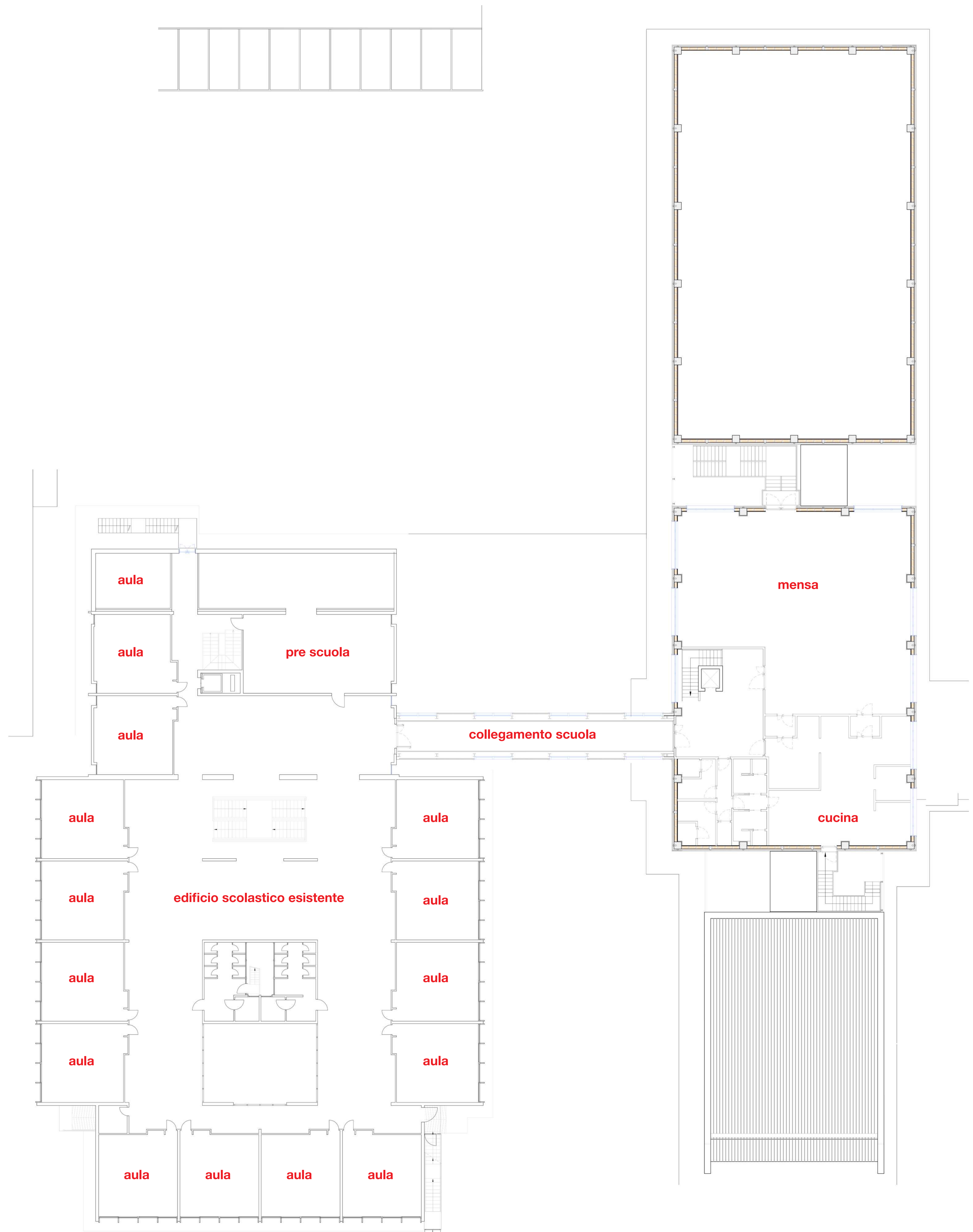
progettazione:

PARMA  
INFRASTRUTTURE S.p.A.

terre  
P&L  
engineering

# REALIZZAZIONE DEL NUOVO CORPO PALESTRA - MENSA - TEATRO

pianta Piano Primo



Istituto comprensivo scolastico  
“ANNA FRANK”





COMUNE DI PARMA

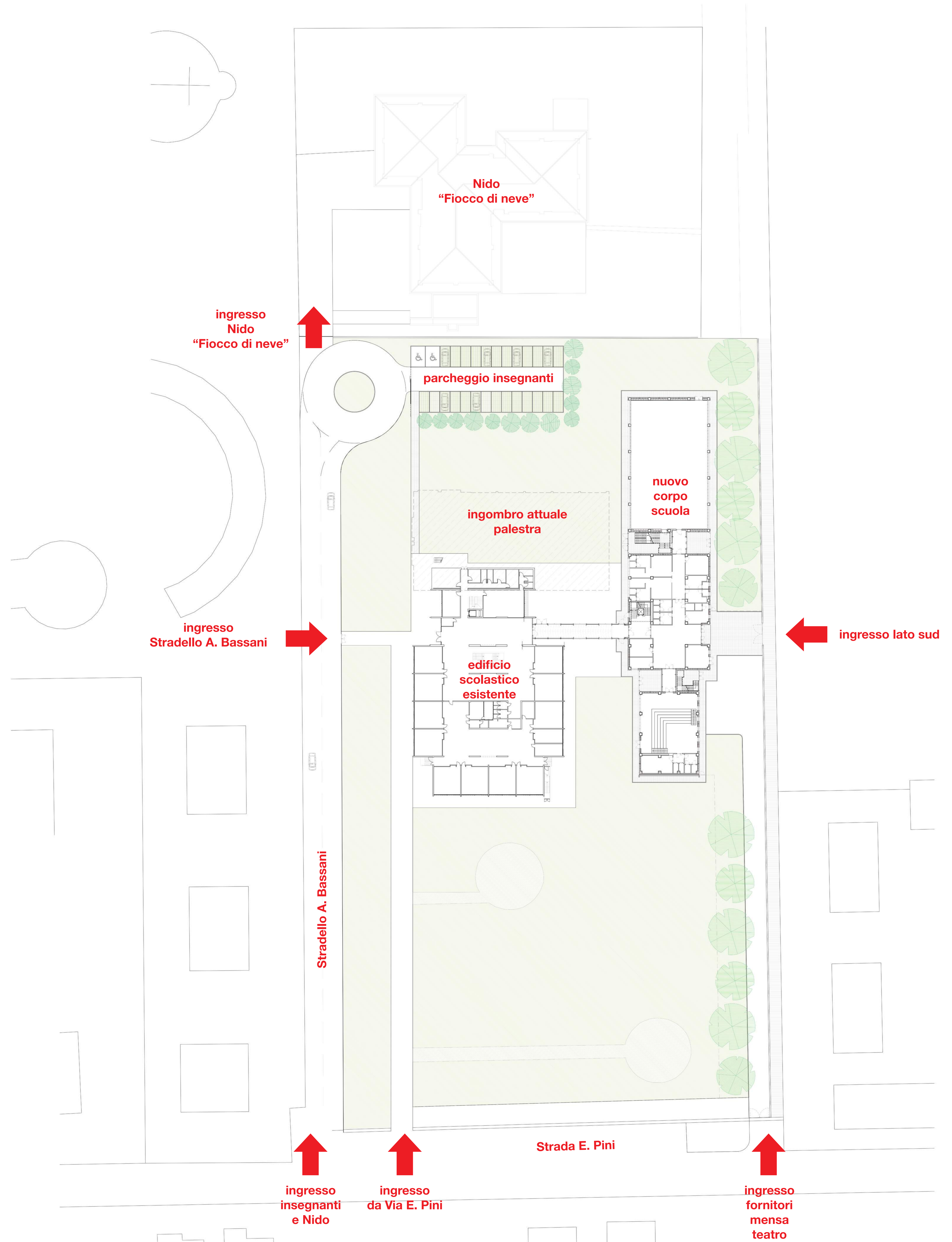
progettazione:

PARMA  
INFRASTRUTTURE S.p.A.

Terre  
P&L  
engineering

# REALIZZAZIONE DEL NUOVO CORPO PALESTRA - MENSA - TEATRO

## Planimetria Generale



Istituto comprensivo scolastico  
"ANNA FRANK"





COMUNE DI PARMA

progettazione:



# REALIZZAZIONE DEL NUOVO CORPO PALESTRA - MENSA - TEATRO

## Prospetti

Prospetto sud



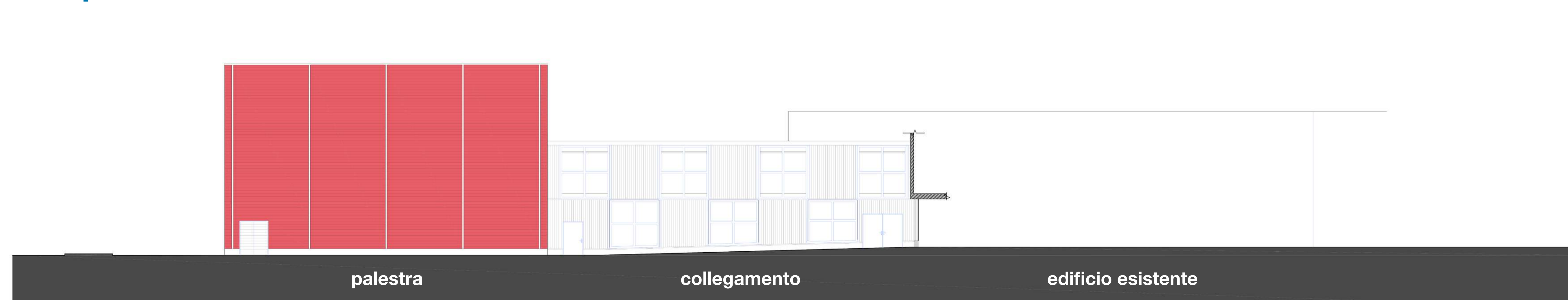
Prospetto ovest



Prospetto nord



Prospetto est



Sezione longitudinale



Istituto comprensivo scolastico  
"ANNA FRANK"

